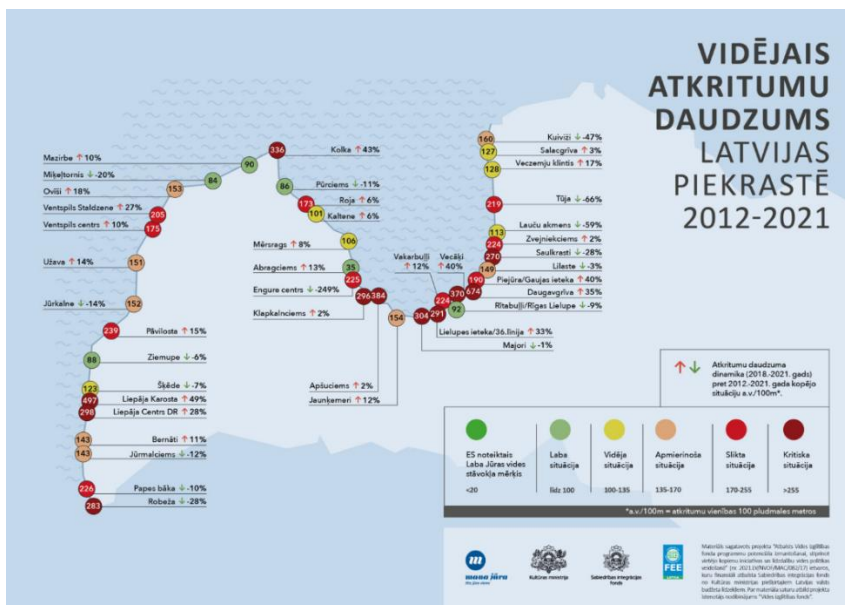
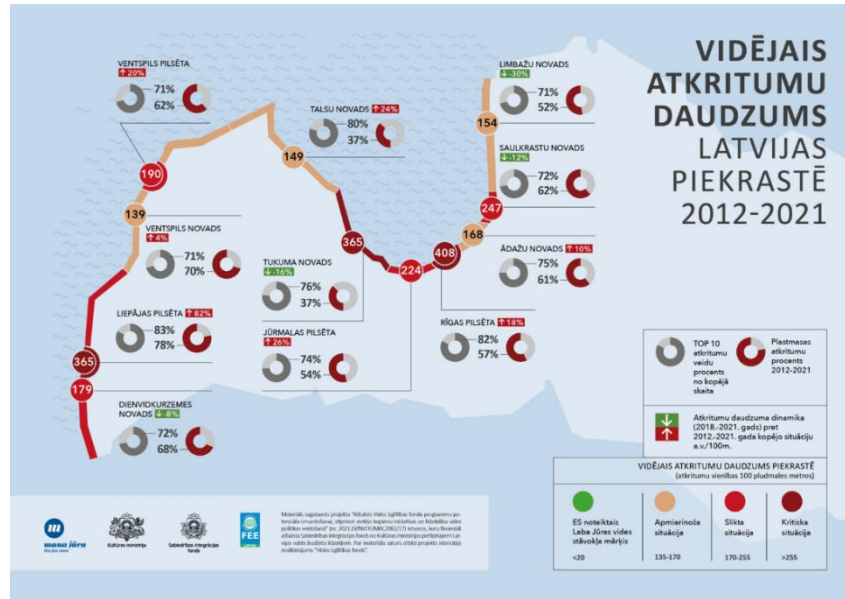


JPA dati Latvijā 2012-2021

Šeit aicinām iepazīties ar datiem par jūras piesārņojošo atkritumu (JPA) situāciju Latvijā laika posmā no 2012. līdz 2021. gadam. JPA situācija pašvaldībās, TOP10 atkritumu veidi, atkritumu vienību skaits uz 100 piekrastes metriem un vēl.

Dati iegūti no ik gadu vasarā – galvenokārt Mana Jūra zaļās ekspedīcijas ietvaros – veiktajiem piekrastes monitoringiem.



JŪRAS PIESĀRŅOJOŠO ATKRITŪMU SITUĀCIJA LATVIJAS PIEKRASTĒ 2012-2021

MANA JŪRA VEIKTIE MONITORINGI

395

SAVĀKTO ATKRITŪMU SKAITS

83122

EKSPEDĪCIJĀ VEIKTO KM SKAITS

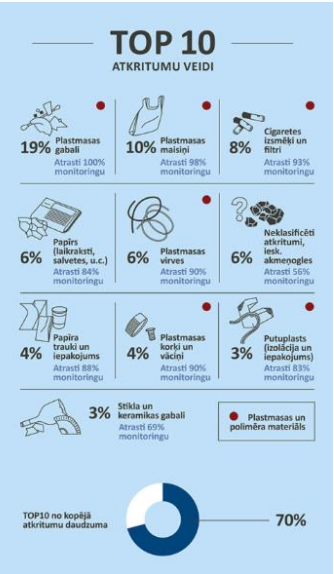
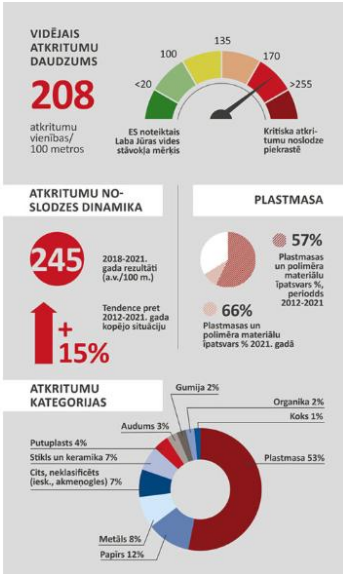
~7000 =

MONITORINGU LAUKUMU SKAITS

46

RĪGA → TORONTO

Vides izglītības fonda kampanas "Mana Jūra" monitoringi notiek saskaņā ar ANO Vides programmas metodiķi, uzskaitot 80 dažādas atkritumu veidus.



JŪRAS PIESĀRŅOJOŠO ATKRITŪMU SITUĀCIJA LATVIJAS PIEKRASTĒ 2021

MANA JŪRA VEIKTIE MONITORINGI

43

SAVĀKTO ATKRITŪMU SKAITS

11417

VIDEJĀIS ATKRITŪMU DAUDZUMS

266

atkritumu vienības/100 metros



Plastmasas un polimēra materiālu īpatsvars % 2021. gadā

